

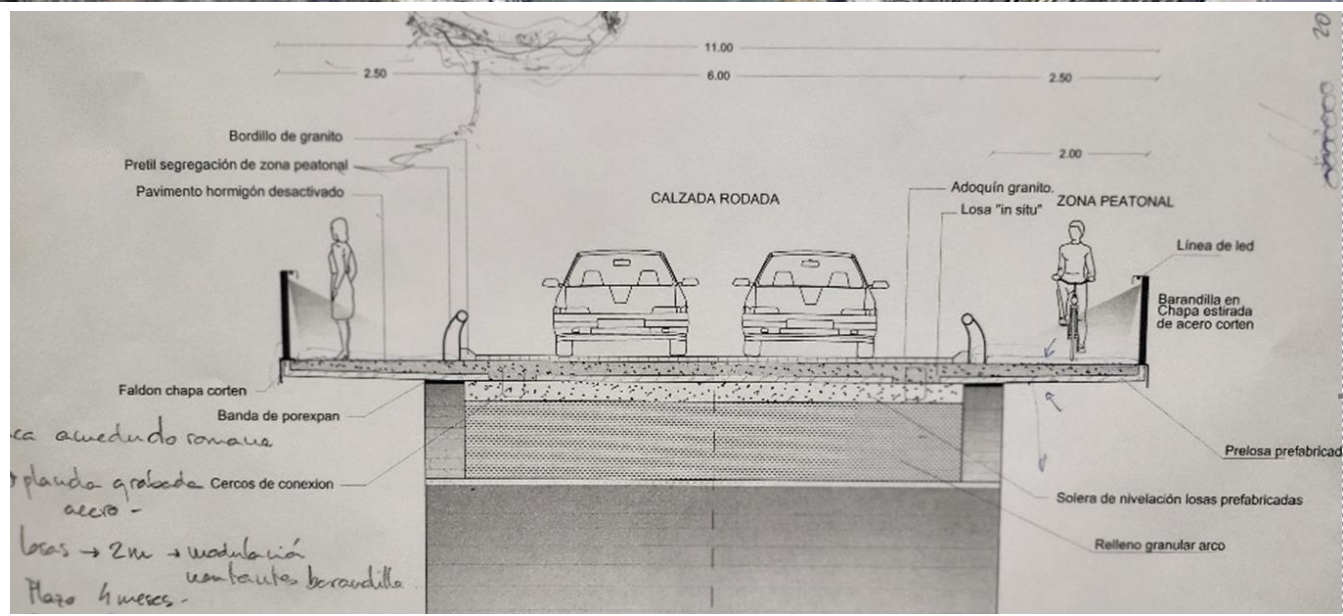
AYUNTAMIENTO DE

TOLEDO



ACTUACIONES TOLEDO RÍO TAJO

9 DE MARZO DE 2022



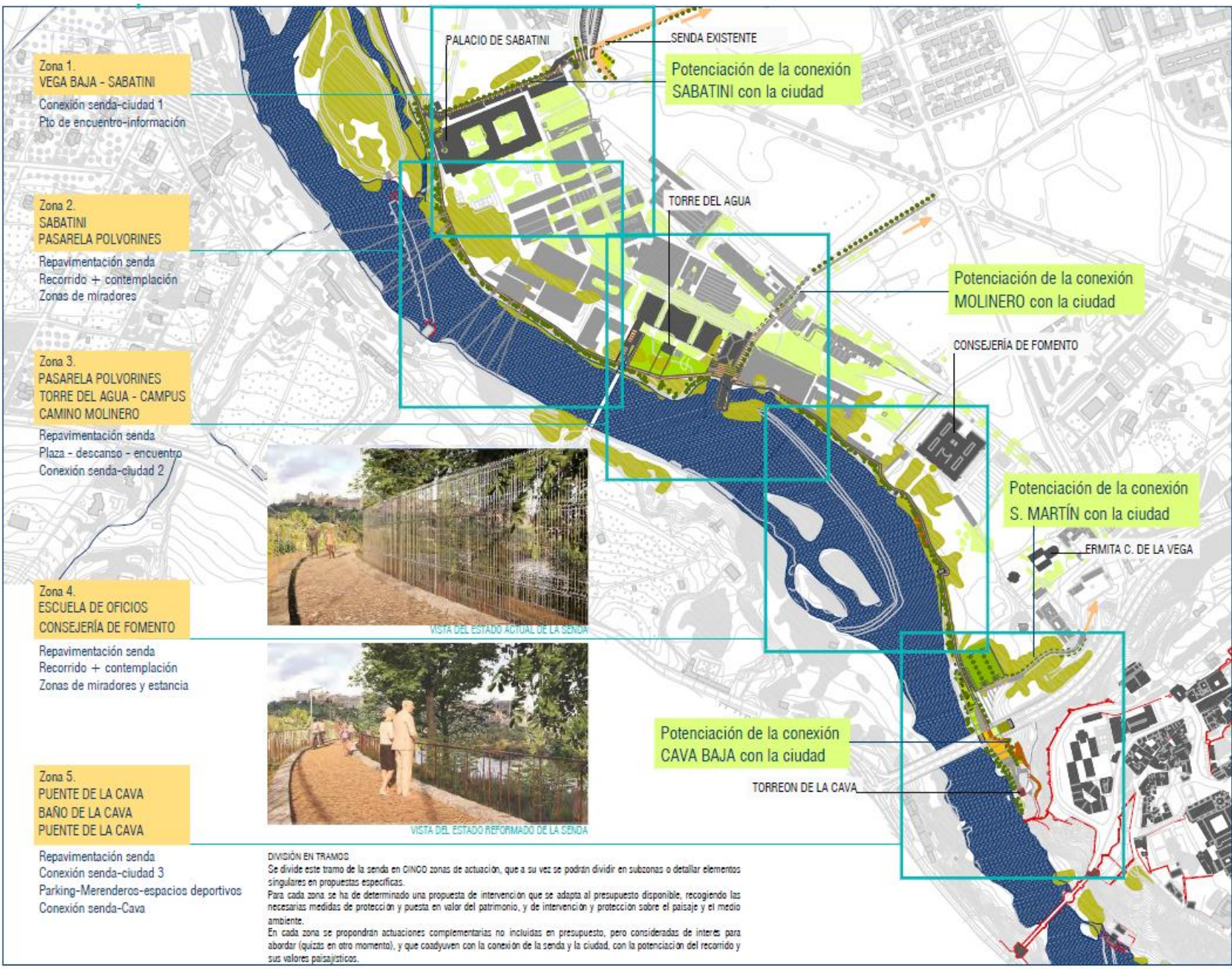
PASO PEATONAL PUENTE NUEVO DE ALCÁNTARA Adjudicado Proyecto **FEDER**

PARA LA CONEXIÓN DE MOVILIDAD Y APERTURA E INTEGRACIÓN EN LA CIUDAD DE LA SENDA DEL TAJO EN LA ZONA OESTE, DESDE EL PUENTE DE SAN MARTÍN HASTA LA UNIVERSIDAD Y VEGA BAJA

Arquitecto: JOSE LUIS JUZGADO DE LA ROSA
Enero 2022



zonas 1-5.
San Martín-Universidad



Zona 1.
VEGA BAJA - SABATINI
Conexión senda-ciudad 1
Pto de encuentro-información

Zona 2.
SABATINI
PASARELA POLVORINES
Repavimentación senda
Recorrido + contemplación
Zonas de miradores

Zona 3.
PASARELA POLVORINES
TORRE DEL AGUA - CAMPUS
CAMINO MOLINERO
Repavimentación senda
Plaza - descanso - encuentro
Conexión senda-ciudad 2

Zona 4.
ESCUELA DE OFICIOS
CONSEJERÍA DE FOMENTO
Repavimentación senda
Recorrido + contemplación
Zonas de miradores y estancia

Zona 5.
PUENTE DE LA CAVA
BAÑO DE LA CAVA
PUENTE DE LA CAVA
Repavimentación senda
Conexión senda-ciudad 3
Parking-Merenderos-espacios deportivos
Conexión senda-Cava



VISTA DEL ESTADO ACTUAL DE LA SENDA



VISTA DEL ESTADO REFORMADO DE LA SENDA

DIVISIÓN EN TRAMOS

Se divide este tramo de la senda en CINCO zonas de actuación, que a su vez se podrán dividir en subzonas o detallar elementos singulares en propuestas específicas.
Para cada zona se ha de determinado una propuesta de intervención que se adapta al presupuesto disponible, recogiendo las necesarias medidas de protección y puesta en valor del patrimonio, y de intervención y protección sobre el paisaje y el medio ambiente.
En cada zona se propondrán actuaciones complementarias no incluidas en presupuesto, pero consideradas de interés para abordar (quizás en otro momento), y que coadyuven con la conexión de la senda y la ciudad, con la potenciación del recorrido y sus valores paisajísticos.

SEDA EXISTENTE
Potenciación de la conexión SABATINI con la ciudad

Potenciación de la conexión MOLINERO con la ciudad

Potenciación de la conexión S. MARTÍN con la ciudad

Potenciación de la conexión CAVA BAJA con la ciudad

- ESTRATEGIA MEJORA DE LA SENDA.** Reparación y mejora de la senda actual.
 - Ejecución de un nuevo pavimento continuo, natural, resistente, y de mantenimiento nulo, a base de mezcla de áridos y calcon de vidrio (ligante) 100% reciclados.
 - Eliminación de los distintos vallados en mal estado, y reposición de barandilla en zonas de caída.
 - Instalación de báculos de iluminación (mejora de la seguridad ciudadana).
 - Limpieza selectiva de vegetación invasiva.
- ESTRATEGIA COMUNICACIÓN.** Mejora de la conectividad senda-ciudad.

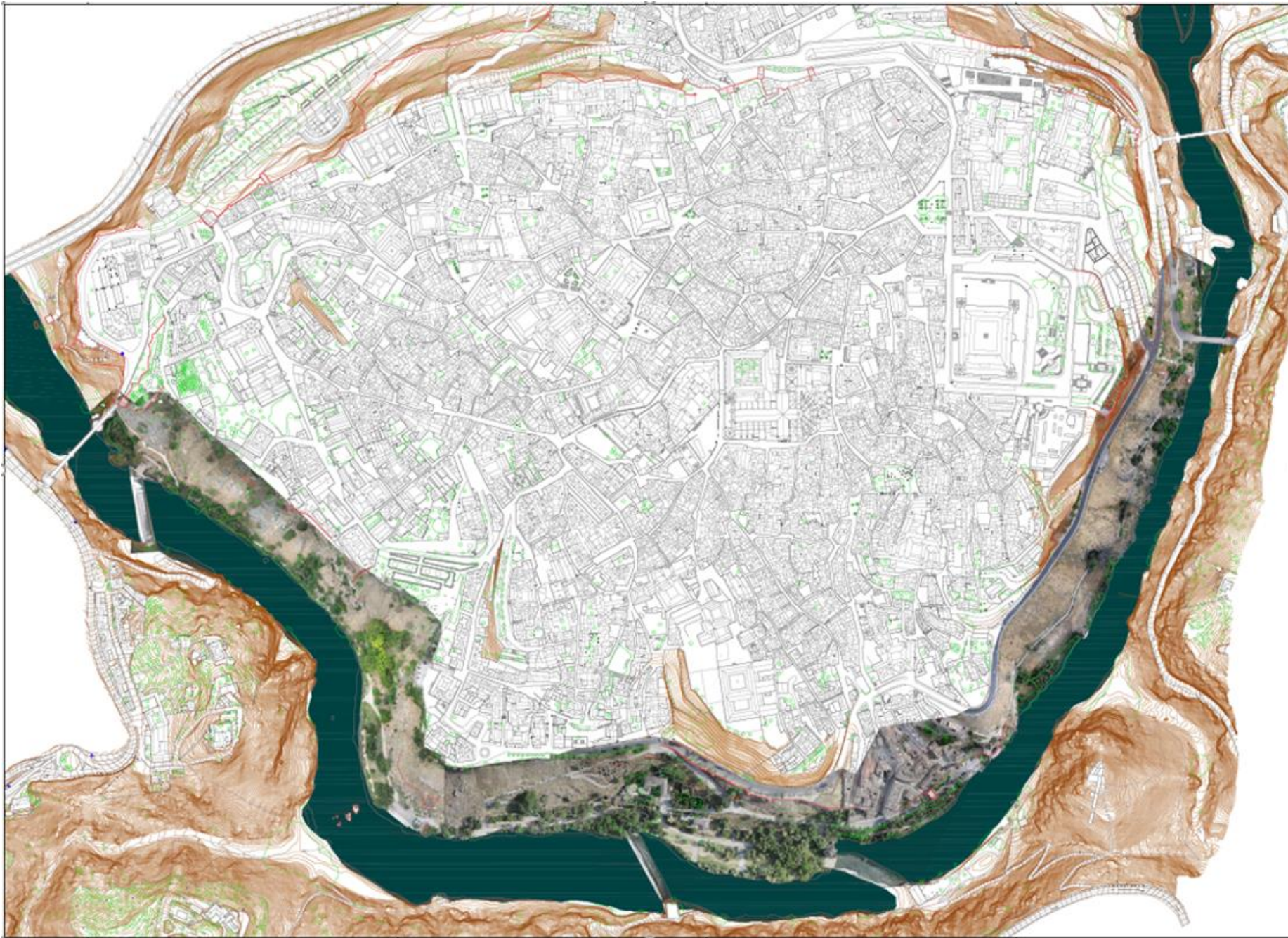
Las comunicaciones transversales actuales (Palacio de Sabatini y el Puente de S. Martín) se completan con una nueva comunicación, en la zona del Campus Universitario (calle Molinero), coincidiendo con la parte central del tramo de senda objeto del presente anteproyecto.

Estas 3 comunicaciones transversales se conciben como espacios mixtos entre la ciudad y el río. A veces, es la senda la que se extiende hacia la ciudad y otras veces es la propia ciudad la que avanza hasta la senda.

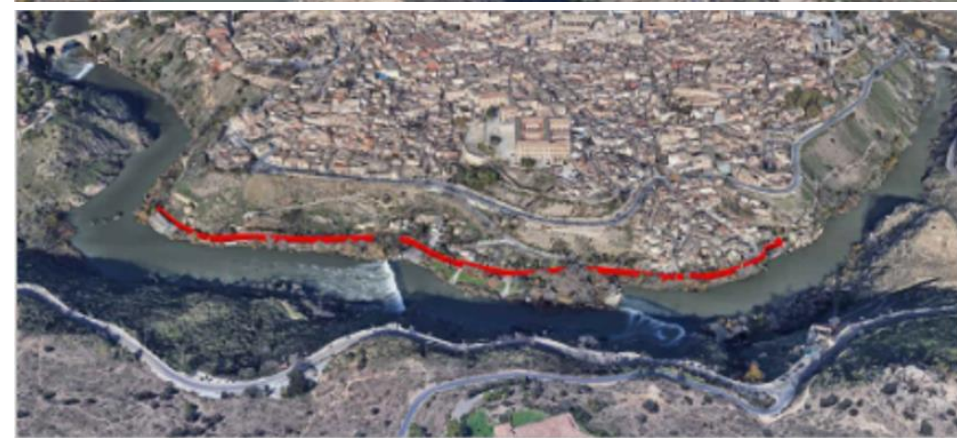
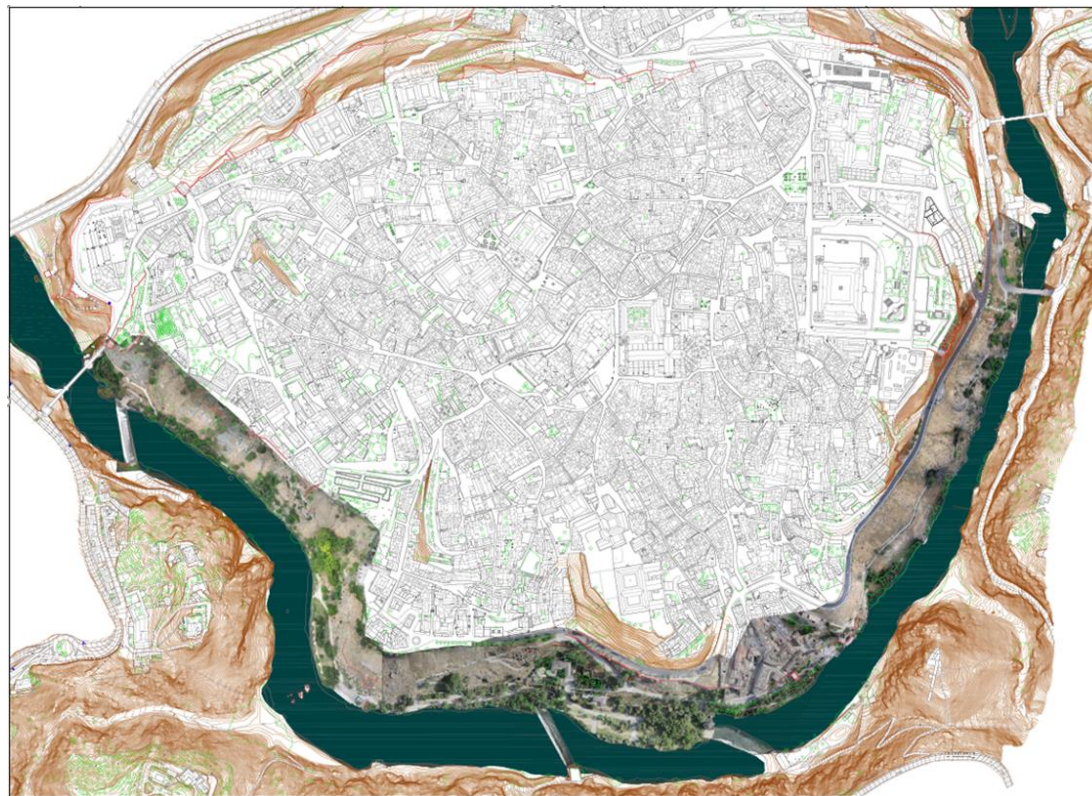
Habrán de estar dotadas de un carácter no solo de conexión física, sino también de comunicación e información. Se trata de anunciar al visitante en el inicio de estas conexiones, la existencia de la senda fluvial y del río.

La conexión 4 continúa la senda con el tramo sur existente, (zona de la Cava) planteando una comunicación en rampa que prolongue la accesibilidad de la nueva senda con la existente.
- ESTRATEGIA ATRACCIÓN**

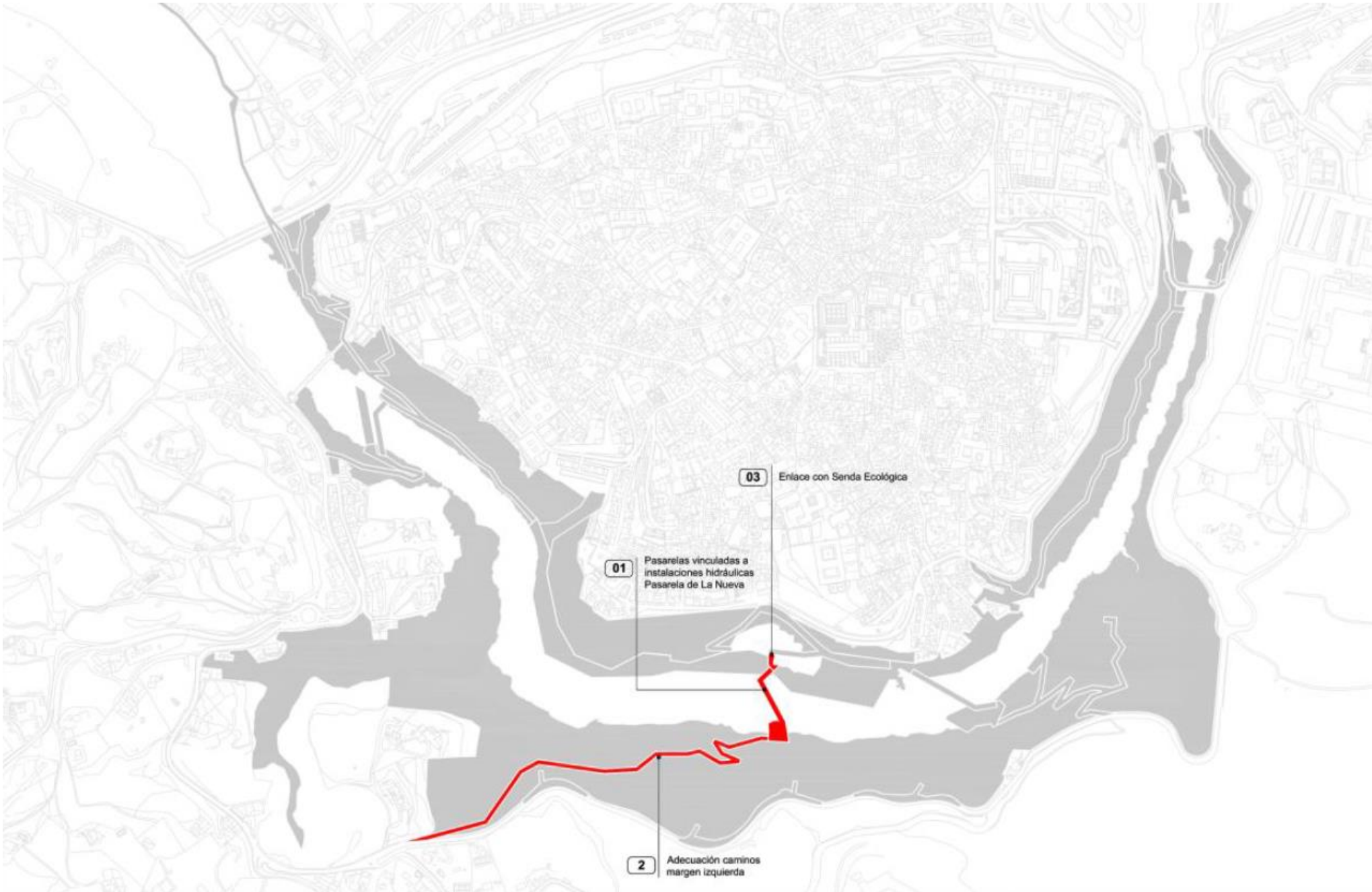
Apostamos por ofrecer al visitante un recorrido con distintas experiencias. No solo se facilita el acceso a la senda, sino que se dota a la misma de elementos y nuevos usos, que se irán sucediendo a lo largo de la misma, ofreciendo al paseante una secuencia de experiencias, zonas de recorrido, descanso-estancia y/o reunión, zonas de visualización, contemplación y aprendizaje de flora y fauna...



SENDA CASCO HISTÓRICO: 3 TRAMOS A falta de aprobación de la manifestación de interés **FEDER**



SENDA CASCO HISTÓRICO: 3 TRAMOS A falta de aprobación de la manifestación de interés **FEDER**



01 Pasarelas vinculadas a instalaciones hidráulicas Pasarela de La Nueva

03 Enlace con Senda Ecológica

2 Adecuación caminos margen izquierda

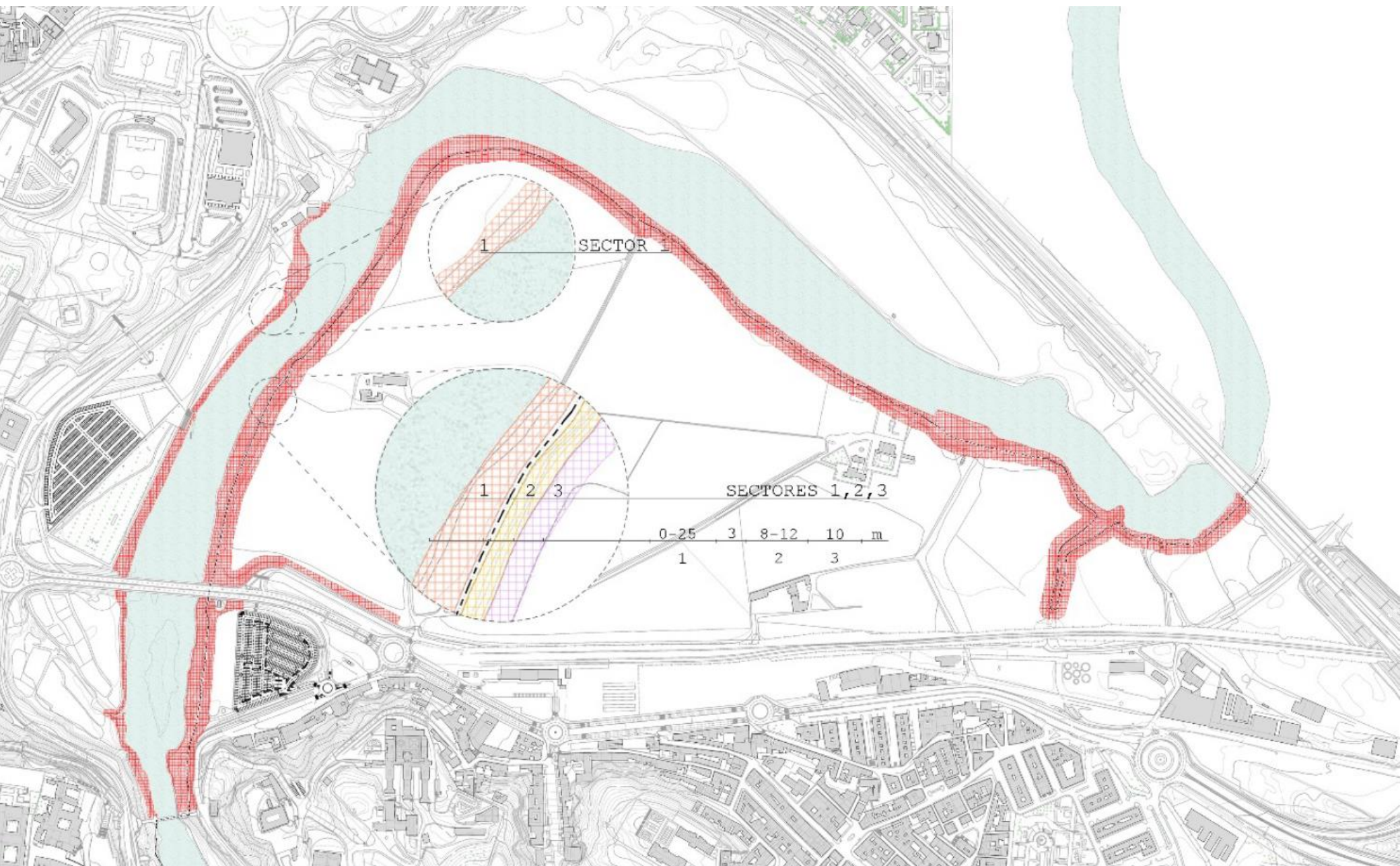
PASARELA LA NUEVA. Actualización Proyecto Take me to the river y conexiones. **FONDOS NG**



RECUPERACIÓN VÍA FERROCARRIL A BARGAS CONEXIÓN VERDESANTA BÁRBARA-AZUCAICA. Rehabilitación del puente. FEDER

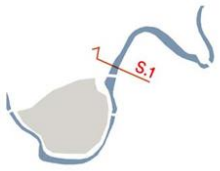
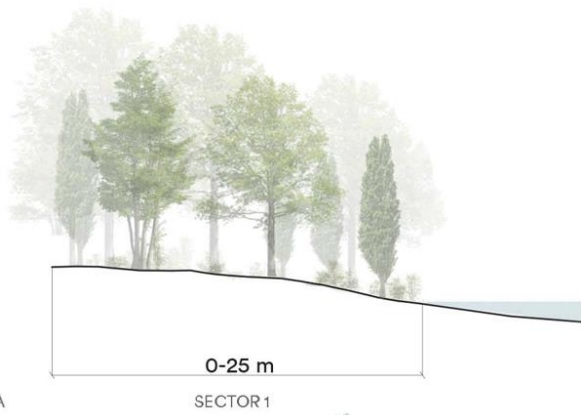


PARQUE PERALEDA. RENATURALIZACIÓN. Presentada documentación FUNDACIÓN BIODIVERSIDAD NG

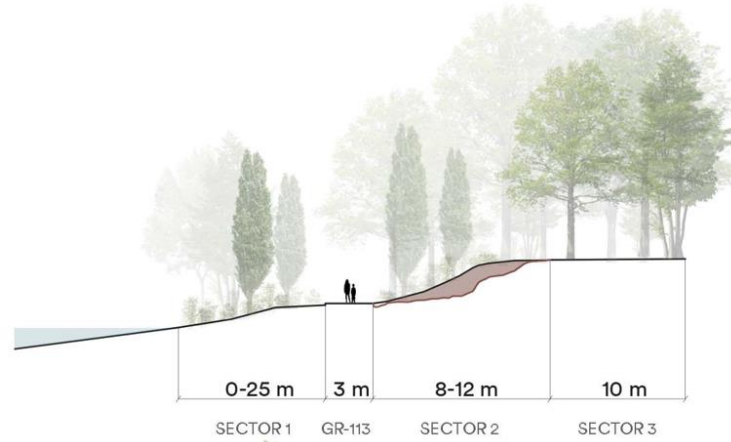
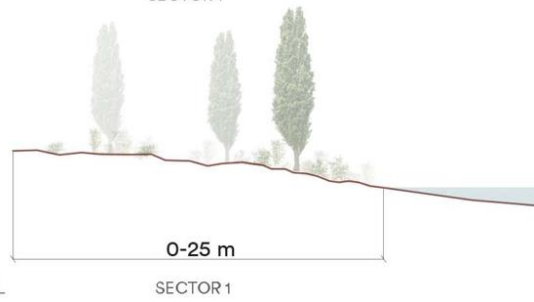


RIBERA HUERTA DEL REY. Se presenta documentación la semana que viene.FUNDACIÓN BIODIVERSIDAD NG

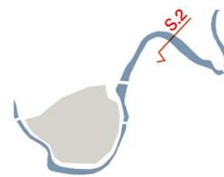
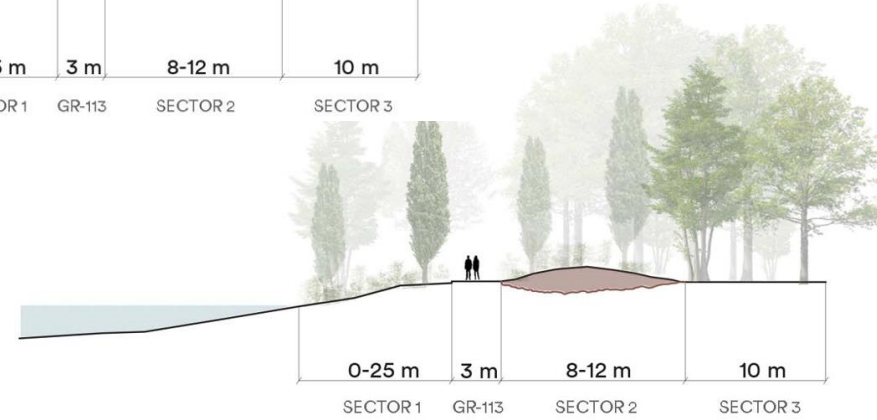
SECCIÓN 1 / PROPUESTA



SECCIÓN 1 / ESTADO ACTUAL



SECCIÓN 2 / PROPUESTA



SECCIÓN 2 / ESTADO ACTUAL

